

**Risse + Wilke** 不止冷轧钢带 ... 来自于我们在德国伊瑟隆和哈根-霍恩林堡的两家工厂。

家族运营、历史悠久，是冷轧钢带的专家之一。真诚的客户关系是全球性成功的基础。我们的合作理念具体表现在，一贯的高品质、最先进的工厂以及优秀的服务意识，从而使 Risse+Wilke 成为了客户们的首选。

服务、能力、创新、专业、可靠和全球市场的分布---这些关键因素使得 Risse+Wilke 同世界各地的客户们连结在一起。

### 关键数据

产量 (千吨/年)	150
营业额 (百万欧元/年)	140
员工人数	350
德国市场销售	60 %
出口销售	40 %



我们致力于给客户最好的产品和服务

### 产品范围:

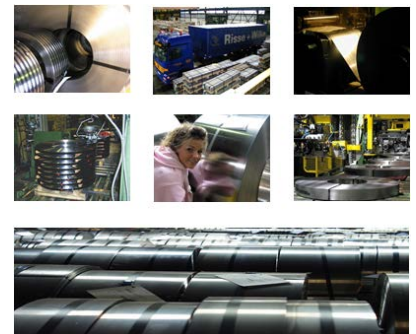
#### - 尺寸:

钢带厚度  
钢带宽度

0.20 至 6.00 mm  
4.00 至 810 mm

#### - 高质量的:

- 冷轧低碳钢带
- 应变硬化冷轧钢带
- 表面硬化钢
- 合金和非合金回火弹簧钢
- 硼钢
- 微合金钢
- 高强度微合金钢
- 调质弹簧钢
- 调质硼钢
- 钥匙钢
- 软磁钢
- 磷化处理冷轧钢带
- **RIWI-FLEX**



### Risse + Wilke 冷轧钢带可以理想地适用于:

- 所有的冲压、折叠、拉拔和深冲压工艺;
- 小五金、五金器具、马口铁制品和金属器具;
- 电气设备;
- 型材、管材;
- 工程机械和许多更广泛的应用;
- 铰链侧板、鞋尖钢衬;
- 汽车安全部件和高强度结构部件;
- 锯条和其它工具;
- 以及各种其它的应用, 同客户协商而定。

### 质量管理体系证书:

DIN EN ISO 9001:2008

ISO/TS 16949:2009

DIN EN ISO 14001

OHSAS 18001

Tel.:

Fax:

E-Mail:

Internet:

**Risse + Wilke Kaltband GmbH & Co. KG**  
**Stenglingser Weg 46**  
**D-58642 Iserlohn**  
**+49 (0) 2374/935-0 (Reception)**  
**+49 (0) 2374/935-296**  
**[zentrale@risse-wilke.de](mailto:zentrale@risse-wilke.de)**  
**[www.risse-wilke.com](http://www.risse-wilke.com)**



Produktgruppe Product designation Nuance Ausführung / Delivery condition / État de livraison	Norm Standard Norme	Oberfläche Surface Surface	Bandbreite Width Largeur (mm)	Banddicke Thickness Épaisseur (mm)
Kaltband aus weichen Stählen / Cold rolled mild steel strip / Feuillards laminés à froid en aciers doux DC01 - DC04, LC - C 340; DC05, LC ..... DC06, LC	EN 10139	MA / MB RL / RM / RR	4 - 810	0,20 - 5,50
		MC RN	4 - 450	0,40 - 2,00
		MA / MB RL / RM / RR	4 - 810	0,20 - 5,00
		MA / MB RL	4 - 810	0,20 - 4,00
DC01 - DC05, LC ..... C 390 - C 440 ..... C 490 - C 590 ..... C 690			4 - 810	0,20 - 3,00
Einsatzstähle / Case hardening steels / Aciers pour cémentation C10E, C15E, 16MnCr5, etc. LC / CR	EN 10132-2	MA / MB RL / RM / RR	4 - 810	0,20 - 5,50
Vergütungs- und Federstähle legiert und unlegiert / Tempering and spring steels alloyed and unalloyed / Aciers trempants et à ressorts alliés et non-alliés C22E - C100S, 51CrV4, etc. LC / CR	EN 10132-3 EN 10132-4	MA / MB RL / RM / RR	4 - 810	0,20 - 6,00
Borstähle / Boron steels / Aciers au bore 20MnB5, 27MnCrB5-2, 30MnB5, etc. LC / CR	(EN 10083)	MA / MB RL / RM / RR	4 - 650	0,20 - 6,00
Mikrolegierte Stähle / Micro-alloyed steels / Aciers microalliés HC260LA - HC420LA LC	EN 10268	MA / MB RL / RM / RR	4 - 810	0,20 - 6,00
Hochfeste mikrolegierte Stähle / High-strength micro-alloyed steels Aciers microalliés à résistance élevée RiWi440 - RiWi1400	Sondergüte in Anlehnung an EN 10268	MA - RL	4 - 810	0,80 - 6,00 *
Federbandstähle vergütet - QT / Spring steels quenched + tempered / Aciers à ressorts trempés C55E - C100S, 51CrV4, 80CrV2, etc. QT - vergütet, Martensit	EN 10132-4	blank / bright / brillant graublau / grey-blue / gris-bleu bürstenpoliert / brush-polished / poli à la brosse	35 - 720	0,30 - 5,10 *
Borstähle vergütet - QT / Boron steels quenched + tempered / Aciers au bore trempés 27MnCrB5-2, etc. QT - vergütet, Martensit	(EN 10083)	blank / bright / brillant graublau / grey-blue / gris-bleu bürstenpoliert / brush-polished / poli à la brosse	35 - 500	0,30 - 3,00 *
Vergütungs- / Federbandstähle bainitisiert / Tempering and spring steels with bainitic structures / Aciers trempants et à ressorts bainitisés C35E - C67S, 27MnCrB5-2, etc. QB - zwischenstufengehärtet, bainitisiert QBe - bainitisiert mit entkohlter Oberfläche	EN 10132-3 EN 10132-4	blank / bright / brillant graublau / grey-blue / gris-bleu	24 - 650	0,50 - 4,00 *
Schlüsselstähle / Key steels / Aciers à clés AMn, AMnPb CR	Sondergüte Special grade Qualité spéciale	MA / MB RL	4 - 420	0,50 - 6,00
Magnetweicheisen / Soft magnetic steels / Fers doux magnétiques RFe40 - RFe120 CR	DIN 17405	MA / MB RL	4 - 810	0,30 - 6,00
Kaltband gebondert (Zinkphosphat) / Bonderized cold rolled strip / Feuillard laminé à froid bondérisé DC01-DC05, C15E, 16MnCr5, etc. LC, C290	EN 10139 EN 10132	MA / MB RL / RM	4 - 600	0,30 - 2,00
			4 - 550	2,00 - 4,00

Maß- und Formtoleranzen gemäß EN 10140, engere Toleranzen auf Anfrage • Dimension and shape according EN 10140, closer tolerances on request  
Dimension et forme selon EN 10140, tolérances plus étroites sur demande

MB bis 2,00 mm Banddicke • MB up to 2.00 mm strip thickness • MB jusqu'à 2,00 mm d'épaisseur de bande  
\* Weitere Banddicken auf Anfrage • \* Other strip thicknesses on request • \* Autres épaisseurs de bande sur demande

Stand: 05/2013

